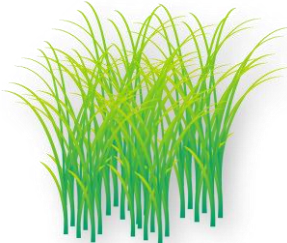


コメ奉行シリーズ ② 品種特定キット



『コメ奉行シリーズ② 品種特定キット』はお手持ちのPCR装置と電気泳動装置で品種を特定できる試薬キットです。イネの種子(玄米・精米・粳)や葉において、遺伝子レベルでの正確な品種特定が可能です。種粳、育苗、圃場段階および流通段階での品種の確認にお役立てください。

業界初！SNPsにもとづく信頼性の高い品種特定

膨大なゲノム情報から厳選された19のSNPsでタイピングすることにより、きわめて信頼性の高い品種特定を可能にしました。あきたこまち・ひとめぼれなどコシヒカリから育成された近縁品種間でも判別することが可能です(対象品種は裏面)。

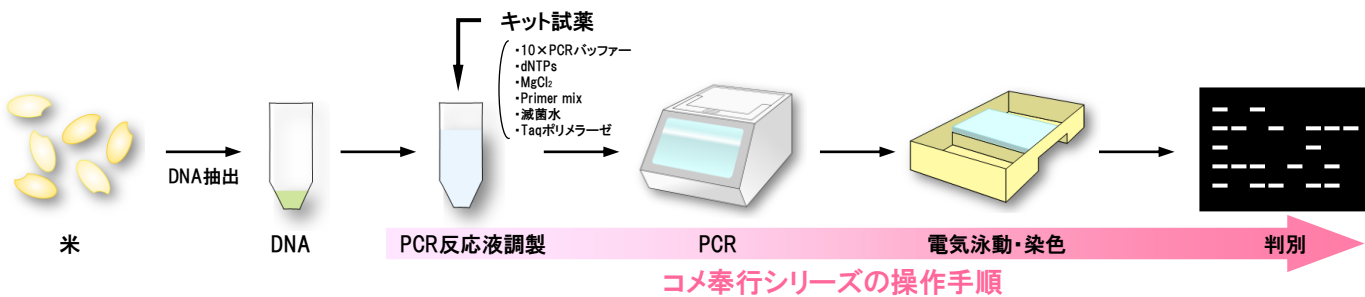
マルチプレックスPCR採用で試薬コストの削減

19のSNPsタイピングを4つのマルチプレックスPCRに集約することで、試薬コストを大幅に削減。4つの反応の組成・PCR条件は統一化されており、誰でもミスなく短時間で結果が得られます。

簡単な操作のみで品種特定

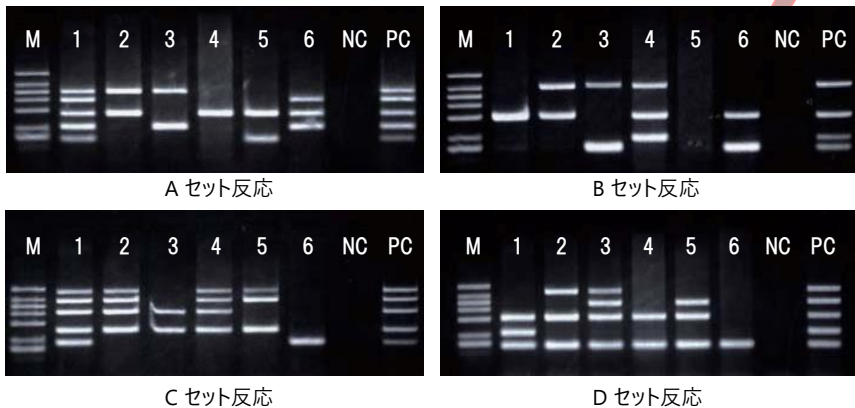
PCR反応⇒電気泳動(2%アガロースゲル/0.5×TBEバッファー)と、簡単な操作のみで品種特定の結果が得られます注)。

注)DNAが準備されている場合(OD₂₆₀/OD₂₈₀ 1.8 ~ 2.2の値のDNAをご用意ください)。



実施例

<電気泳動結果>



M : Size Marker, 1 ~ 6 : サンプル, NC : ネガティブコントロール, PC : ポジティブコントロール

泳動結果を『品種特定ツール』に入力すれば、簡単に鑑別できます(詳細は取扱説明書をご覧ください)

品種特定ツール

〈操作方法〉
 1. Aセット~Dセットのバンド幅を入力します
 ・バンド幅の単位は「bp」、バンド幅の単位は「bp」を入力します(例) 入力していない時は「未入力」と表示で、「-」以外の文字を入力した場合は入力ミスと表示でエラーになります
 2. 検出されたバンド幅に特徴的なSNPsを入力します
 特定対象品種以外である場合は「その他の品種」と表示されます
 また、「バンド幅」と入力欄は「-」以外の文字を入力している場合は「未入力」と入力していない場合は「未入力」と表示されます

Band ID	Size(bp)	Result (検出)
PA1	594	-
PA2	493	-
PA3	359	-
PA4	270	-
PA5	197	-

Band ID	Size(bp)	Result (検出)
PB1	757	-
PB2	656	-
PB3	522	-
PB4	188	-

Band ID	Size(bp)	Result (検出)
PC1	817	-
PC2	646	-
PC3	516	-
PC4	332	-
PC5	228	-

Band ID	Size(bp)	Result (検出)
PD1	757	-
PD2	676	-
PD3	412	-
PD4	275	-
PD5	185	-

特定結果 **日本晴**

品種特定対応品種リスト(121品種)

1 愛のゆめ	32 ココノエモチ	63 どんとこい	94 まっしぐら
2 あかね空	33 こしいぶき	64 どんびしゃり	95 祭り晴
3 あきげしき	34 コシヒカリ	65 中生新千本	96 まなむすめ
4 あきたこまち	35 コシヒカリつくばSD1号	66 ナツヒカリ	97 みえのえみ
5 アキニシキ	36 五百万石	67 ななつぼし	98 ミネアサヒ
6 アキヒカリ	37 ゴロピカリ	68 にこまる	99 みのにしき
7 あきほ	38 彩のかがやき	69 ニシホマレ	100 みやこがねもち
8 あきろまん	39 ササニシキ	70 日本晴	101 ミルキークイーン
9 アケボノ	40 里のゆき	71 能登ひかり	102 ミルキープリンセス
10 朝の光	41 春陽	72 はえぬき	103 むつほまれ
11 朝日	42 新之助	73 はくちょうもち	104 もち美人
12 あさひの夢	43 スノーパール	74 ハツシモ	105 モチミノリ
13 あやひめ	44 青天の霹靂	75 八反錦1号	106 やまのしずく
14 あわみのり	45 大地の星	76 ハナエチゼン	107 ヤマヒカリ
15 いただき	46 たかねみのり	77 はなさつま	108 ヤマホウシ
16 いわてっこ	47 たかやまもち	78 はなの舞い	109 ゆきの精
17 LGCソフト	48 たつこもち	79 華吹雪	110 ゆきひかり
18 おぼろづき	49 玉栄	80 晴るる	111 ゆきむすび
19 雄町	50 たんぼの夢	81 ひだほまれ	112 雪若丸
20 おまちかね	51 チヨニシキ	82 ひとめぼれ	113 ゆめあかり
21 かけはし	52 つがるおとめ	83 ヒノヒカリ	114 夢しずく
22 風の子もち	53 つがるロマン	84 ヒメノモチ	115 夢つくし
23 かりの舞	54 月の光	85 ヒヨクモチ	116 ユメヒカリ
24 キタアケ	55 つくばSD2号	86 フクヒカリ	117 ゆめひたち
25 キヌヒカリ	56 つやおとめ	87 ふくみらい	118 ゆめぴりか
26 きぬむすめ	57 つや姫	88 ふさおとめ	119 ゆめみづほ
27 きらら397	58 出羽燦々	89 ふさこがね	120 ゆめみのり
28 吟風	59 てんたかく	90 ふっくりんこ	121 わたぼうし
29 元気つくし	60 天のつぶ	91 ほしのゆめ	
30 コガネマサリ	61 トロキワセ	92 ほほほの穂	
31 こがねもち	62 どまんなか	93 まいひめ	

製品内容物(160反応分:各Primer mix反応×40)

1. AmpliTaq Gold DNA Polymerase
2. GeneAmp 10×PCR Gold Buffer
3. 25 mM MgCl₂
4. 2.5 mM dNTP Mix
5. Primer mix A
6. Primer mix B
7. Primer mix C
8. Primer mix D
9. Control DNA
10. DNA Size Marker Solution
11. 電気泳動用 Loading dye

使用例

- ◎銘柄不明米、混入品種特定
- ◎ブレンド米のブレンド率調査
- ◎異株*の同定

*異株:周囲のイネ体とは異なる形状・出穂期などを示す株

製品仕様

Cat No.	KK-KB-02-05
商品名	コメ奉行シリーズ② 品種特定キット
輸送・保存温度	-20℃
価格	¥ 88,000 (税込)

製品のお問い合わせ

株式会社 コッケン

〒047-0007 北海道小樽市港町4番3号

TEL : 0134-24-8290 FAX : 0134-24-8291

URL : <http://kokken-corp.com/>